

株式会社 ○○様

イベント報告書

2016年XX月XX日

△□株式会社

P. 2 調査概要

P. 3 調査結果サマリー

P. 4 回答者属性（性別、年代）

P. 5 Q1: ○○○○○○○○○○○○○○ [MA]

P. 6 Q2: △△△△△△△△△△△△△ [MA]

P. 7 Q3: ××××××××××××××× [SA]

調査目的

- XXXXXXXXXX

調査対象者

- XXXXXXXXXX

調査方法

- XXXXXXXXXX

調査期間

- XXXX年X月X日～X日

△△△△は、「〇〇〇」が最も高く81.0%。

次いで「×××」が15.2%、「□□□」が1.9%となった。

△△△△は、「〇〇〇」が最も高く75.7%

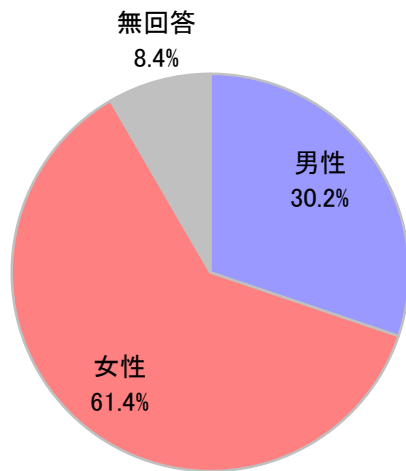
次いで「×××」が41.9%、「□□□」が17.6%となった。

△△△△は、「〇〇〇」が最も高く65.7%

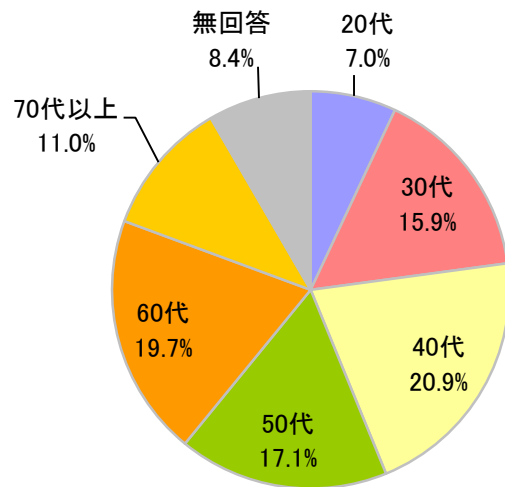
次いで「×××」が11.9%、「□□□」が7.6%となった。

回答者属性 (性別、年代)

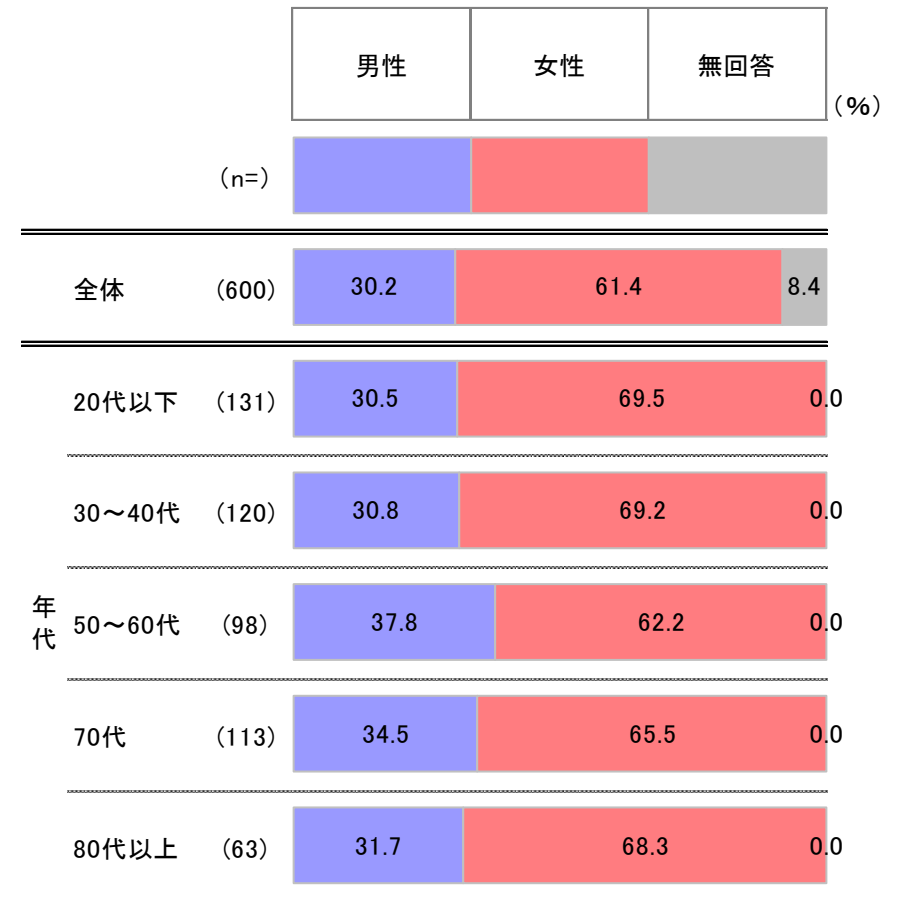
性別 (N=600)



年代 (N=600)

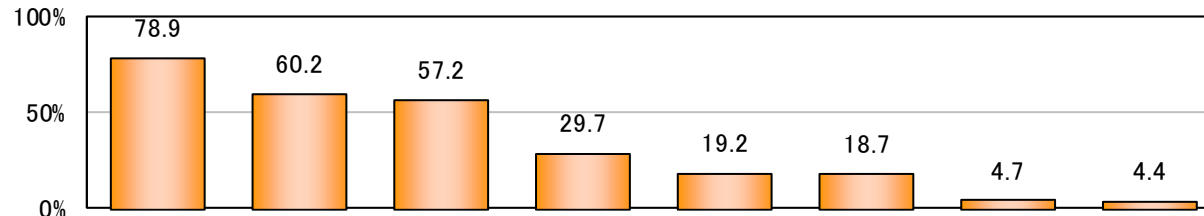


性別×年代



Q1 : ○○○○○○○○○○○○○ [MA]

- 全体では、「カテゴリ1」が最も高く78.9%、次いで「カテゴリ3」が60.2%、「カテゴリ2」が57.2%となった。
- 性別で「カテゴリ1」を見ると、『女性』が81.3%で、『男性』の73.4%を上回った。
- 年代で「カテゴリ1」を見ると、『80代以上』が最も高く90.1%、次いで『50～60代』が80.6%、『70代』が79.6%となった。



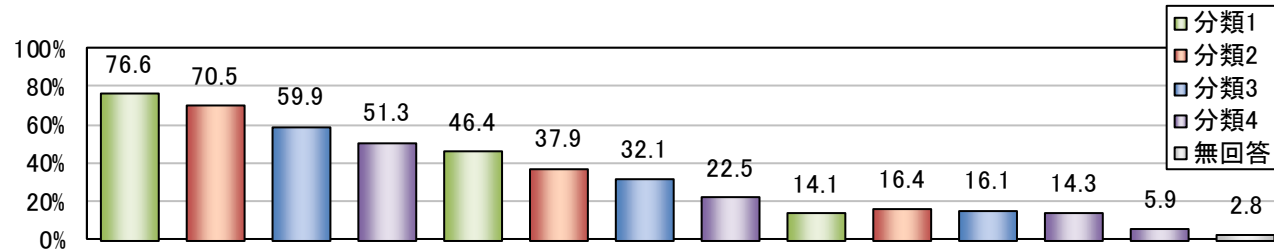
		回答数	カテゴリ1	カテゴリ3	カテゴリ2	カテゴリ4	カテゴリ6	カテゴリ5	その他	無回答
全体		600	78.9	60.2	57.2	29.7	19.2	18.7	4.7	4.4
性別	男性	173	73.4	57.2	58.4	26.6	22.0	17.9	4.6	6.9
	女性	352	81.3	61.9	56.8	30.1	18.2	19.3	4.3	3.7
年代	20代以下	131	75.6	58.8	60.3	30.5	22.9	13.0	0.8	6.9
	30～40代	120	77.5	59.2	57.5	32.5	15.0	22.5	6.7	2.5
	50～60代	98	80.6	62.2	55.1	20.4	27.6	22.4	8.2	5.1
	70代	113	79.6	56.6	55.8	28.3	14.2	17.7	5.3	5.3
	80代以上	63	90.1	69.8	44.0	33.3	17.5	20.6	0.0	3.2

XX.X は全体比+10point以上

XX.X は全体比-10point以上

Q2 : △△△△△△△△△△△△△△△ [MA]

- 全体では、「カテゴリ1」が最も高く76.6%、次いで「カテゴリ2」が70.5%、「カテゴリ3」が59.9%となった。
- 性別で「カテゴリ1」を見ると、『女性』が77.3%で、『男性』の76.3%を上回った。
- 年代で「カテゴリ1」を見ると、『50～60代』が最も高く80.6%、次いで『70代』が79.6%、『20代以下』が76.3%となった。



		回答数	カテゴリ1	カテゴリ2	カテゴリ3	カテゴリ4	カテゴリ5	カテゴリ6	カテゴリ7	カテゴリ8	カテゴリ9	カテゴリ10	カテゴリ11	カテゴリ12	その他	無回答
全体		600	76.6	70.5	59.9	51.3	46.4	37.9	32.1	22.5	14.1	16.4	16.1	14.3	5.9	2.8
性別	男性	173	76.3	69.4	53.8	54.9	43.4	41.0	30.6	20.2	14.5	18.5	17.9	11.0	5.8	5.2
	女性	352	77.3	70.5	64.5	48.6	48.9	36.6	33.2	22.4	14.5	16.2	16.8	15.9	6.3	2.0
年代	20代以下	131	76.3	72.5	61.8	55.7	38.9	42.0	35.9	24.4	9.2	14.5	16.8	8.4	4.6	5.3
	30～40代	120	72.5	64.2	61.7	49.2	57.5	22.4	33.3	13.3	15.8	25.8	17.5	17.5	10.0	2.5
	50～60代	98	80.6	70.4	56.1	52.0	44.9	37.8	39.8	19.4	18.4	8.2	19.4	11.2	4.1	2.0
	70代	113	79.6	70.8	65.5	42.5	46.0	37.2	26.5	30.1	21.2	15.0	14.2	16.8	3.5	2.7
	80代以上	63	76.2	74.6	57.1	55.6	49.2	41.3	22.2	20.6	4.8	22.2	19.0	20.6	9.5	1.6

XX.X は全体比+10point以上
 XX.X は全体比-10point以上

Q3 : ×××××××××××××××× [SA]

- 全体では、「カテゴリ4」が最も高く27.7%、次いで「カテゴリ3」が25.7%、「カテゴリ2」が20.6%となった。
- 性別で「カテゴリ4」を見ると、『男性』が30.6%で、『女性』の26.7%を上回った。
- 年代で「カテゴリ4」を見ると、『50～60代』が最も高く34.7%、次いで『70代』が31.0%、『30～40代』が27.5%となった。

